

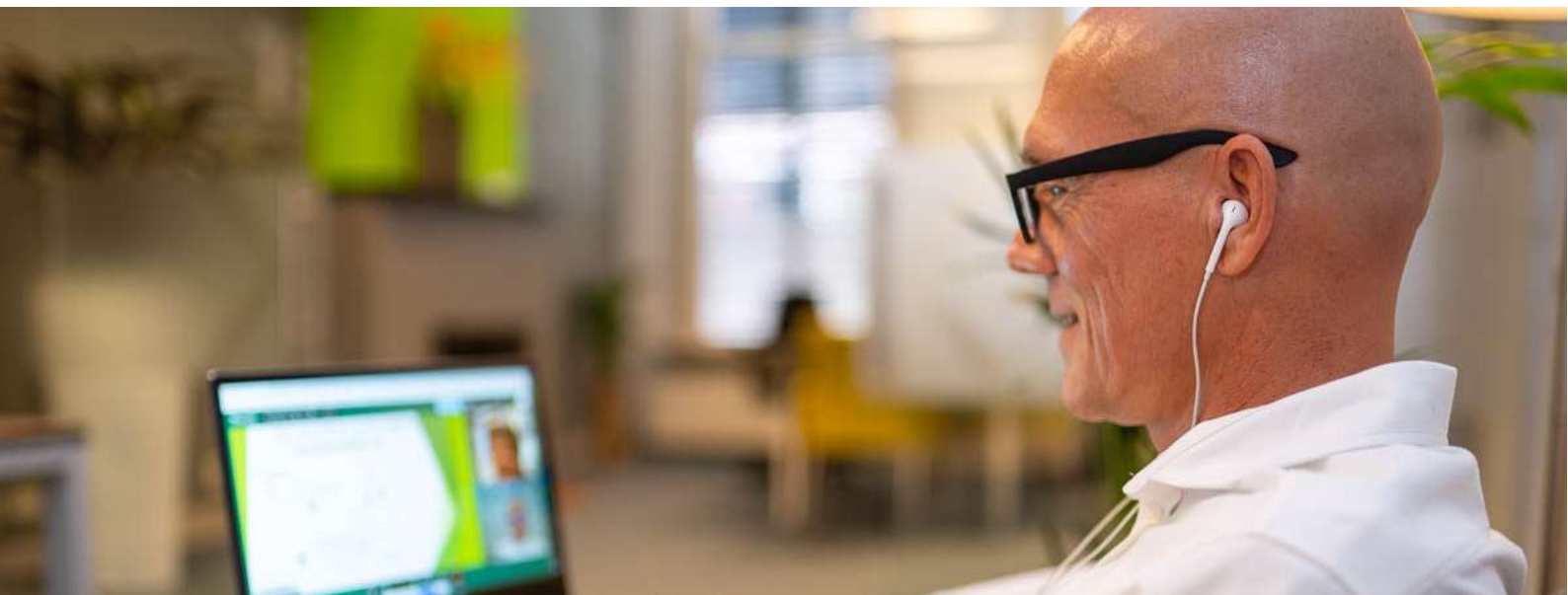
Pensioenadvies voor de
ondernemer en zzp'er!



Betaalbare financiële planning bij Kremer!

Het is prettig om inzicht te hebben in je financiële situatie. Mensen die goed inzicht hebben weten beter hoeveel ze kunnen sparen en zijn financiële problemen vaker voor, dit blijkt keer op keer uit onderzoek. Het geeft rust en duidelijkheid in onzekere situaties. Onze financiële planningssoftware geeft een duidelijk beeld of je financiële ambities realiseerbaar zijn.

Regelmatig komen ondernemers bij ons met wat in eerste instantie een simpele vraag lijkt. Bijvoorbeeld; 'hoe regel ik mijn pensioen?' of 'is lijfrente sparen een goed optie voor mij?' of 'wat gebeurt er als ik kom te overlijden of arbeidsongeschikt wordt'.



Deze vragen zijn meestal niet eenvoudig te beantwoorden want dit is namelijk voor iedereen verschillend. Ieder heeft een eigen financiële situatie met zijn eigen arbeidsverleden, gezinshuishouden en bijbehorende uitgaven. Daarom is het belangrijk om te weten wat er nu allemaal al is geregeld en willen we een goed beeld krijgen van je wensen. Ook is het belangrijk om te weten hoe je bedrijf in elkaar steekt, wat je fiscale winst is en wat je toekomstverwachtingen zijn. Ook heeft iedereen zijn/ haar eigen kijk op risico's. De één wil en kan wat meer risico nemen dan de ander.

Er zijn in eerste instantie zijn veel gegevens nodig. Na het invoeren van deze gegevens brengen wij de huidige financiële situatie in beeld en bepalen we of dit aansluit bij je gewenste doelstelling. Eventuele tekorten zijn meteen zichtbaar waarna we direct kunnen doorpakken naar mogelijke oplossingen.

De kosten van financieel advies kunnen we laag houden omdat bepaalde gegevens zoals de pensioengegevens en de belastingaangifte al digitaal beschikbaar zijn. We hebben daarom geïnvesteerd in geavanceerde financiële planningssoftware waarmee we deze gegevens eenvoudig kunnen inlezen. Hierdoor zijn wij minder administratieve tijd kwijt. We kunnen dus al snel conclusies trekken en de gevraagde grafieken en cijfers in beeld brengen. Dit kan bij ons op kantoor maar ook via beeldbellen.

We geven jezelf eventueel ook online toegang tot het planningspakket zodat je zelf eventueel ook eenvoudig financiële scenario's kunt maken of aanpassen.

Onze kosten

We werken normaal gesproken op uurtarief maar merken dat klanten graag vooraf duidelijkheid willen hebben over de kosten. Daarom hebben we twee standaard pakketten samengesteld.



Gerald is rustig, goed voorbereid en kundig. Uiteindelijk heb ik op basis van de financiële prognoses die hij presenteerde op basis van alle variabelen tot ver na mijn 80ste een weloverwogen besluit kunnen maken over mijn arbeids-gerelateerde toekomst. Dat geeft mij zekerheid en dat is wat ik zocht.

- P.G.J. Berkelmans

Kom bij ons op kantoor of via beeldbellen

Kosten:

Onze kosten zijn opgedeeld in een tarief voor de particulier en een tarief voor de ondernemer/ zzp'er directeur-groot aandeelhouder.

Kijk voor de meest actuele tarieven op onze pagina <https://www.kpra.nl/tarieven>

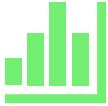
Wat we bijvoorbeeld bieden;

1. hulp in de duisternis, hoe werkt pensioensparen,
2. bepalen hoeveel je aan pensioenkapitaal nodig hebt,
3. bepalen hoeveel je per jaar mag inleggen,
4. bepalen hoeveel je moet inleggen om aan je doel te halen,
5. wat zijn de alternatieven van pensioensparen,
6. wat gebeurt er bij overlijden,
7. wat gebeurt er bij ziekte ect.

Het proces



Na een kennismakingsgesprek nodigen wij je per mail uit om de benodigde gegevens via een veilige omgeving aan ons te mailen.



Wij gaan de gegevens invoeren in ons programma en maken een scenario van de huidige situatie en maken een vervolgspraak.



In dat gesprek geven we je inzicht in de huidige situatie en maken een scenario op basis van je wensen en geven daarbij eventuele aanbevelingen. Vaak zijn twee gesprekken voldoende.



We sturen per mail een overzicht van de uitkomsten van de gewenste situatie zodat je het nog eens terug kunt lezen.



Nadat alles voor je duidelijk is sturen we pas onze factuur.



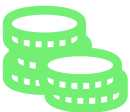
Na een jaar wordt de data van het programma verwijderd of indien gewenst verlengd tegen een jaarlijkse abonnementsstarief.



Mocht je aanvullende financiële producten via ons willen aanschaffen dan doen we dit tegen een gereduceerd tarief.



Aanvullende advies-uren worden tegen ons reguliere uurtarief in rekening gebracht. Zie voor ons uurtarief <https://www.kpra.nl/tarieven>.



Bovenstaande stappen geven een indicatie van de werkzaamheden en kunnen afwijken.

***Afspraken kunnen bij ons op kantoor of via beeldbellen.
Plan [hier](#) gelijk een afspraak in.***